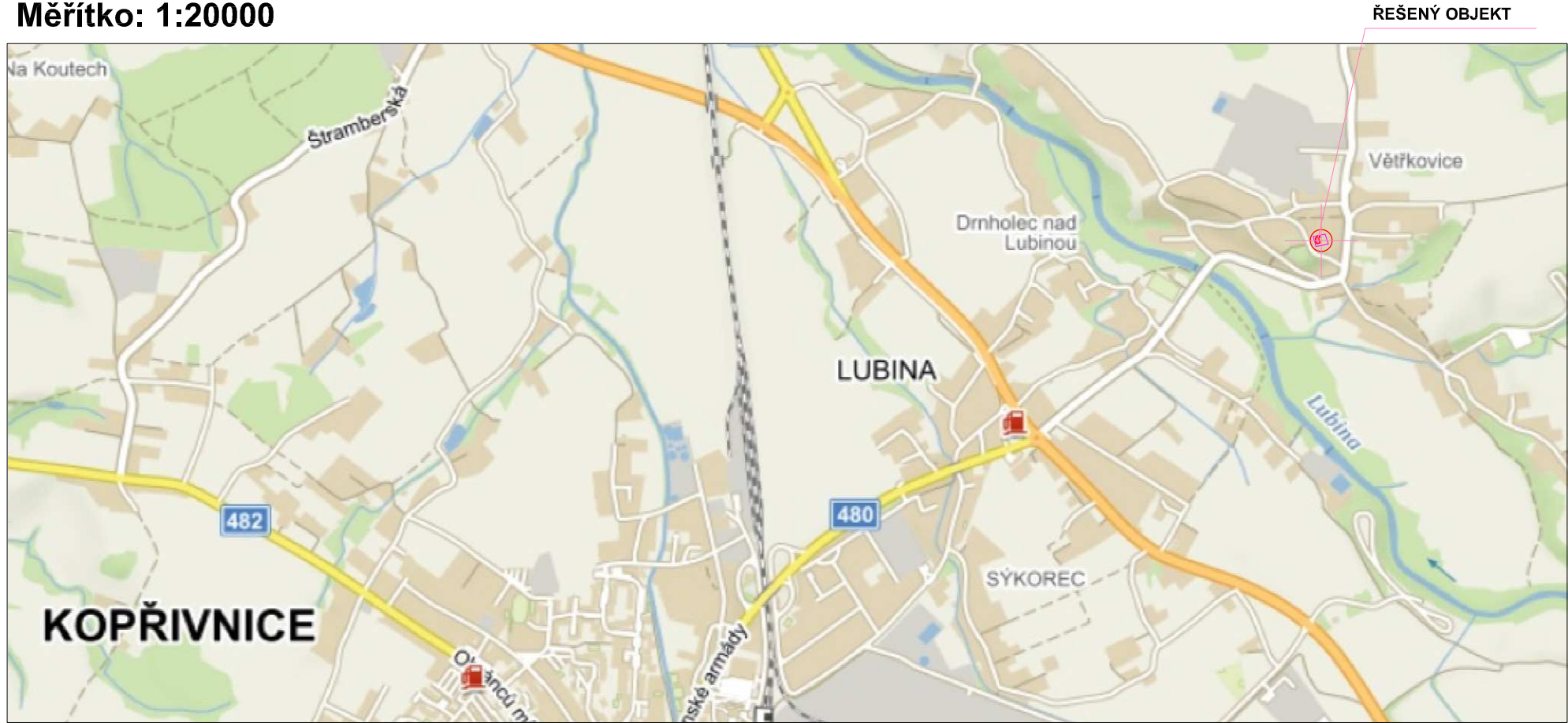


Energetická opatření - MŠ Lubina

SITUACE - ŠIRŠÍ VZTAHY
Měřítko: 1:20000



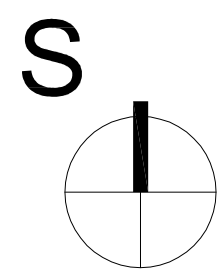
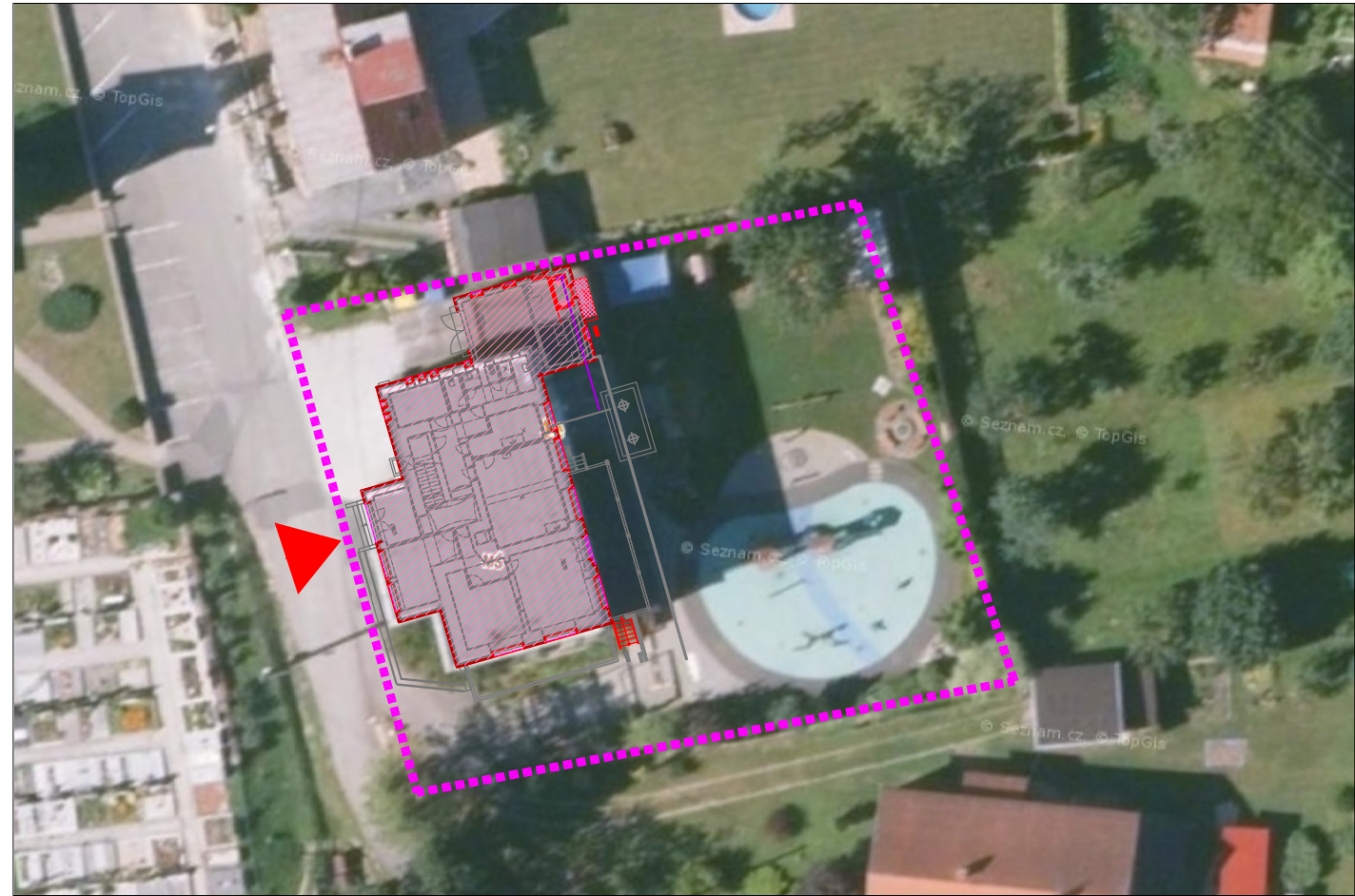
LEGENDA:

HRANICE ŘEŠENÉHO ÚZEMÍ

ČÁST OBJEKTU SE STAVEBNÍMI ÚPRAVAMI

VSTUP DO OBJEKTU

SITUACE - ZÁKRES DO ORTO-FOTO
Měřítko: 1:500



± 0,000 = cca 318,00 m.n.m.

ZHOTOVITEL PD: Ing. Jiří Vician Jiráskova 2236/46, 785 01 Šternberk		RAŽITKO:		Uschemer s.r.o. Wolkerova 36, 787 01 Šumperk e-mail: unzeitig@uschemer.cz IČO: 277 68 180	
STUPEŇ PD: DOKUMENTACE PRO PROVÁDĚNÍ STAVBY	HLAVNÍ INŽENÝR PROJEKTU: -	KONTOLOVAL: -		<div>ZAK.ČÍSLO: -</div> <div>DATUM: 11 / 2019</div> <div>FORMÁT: 2x A4</div> <div>MĚŘITKO: 1:500, 1:20000</div> <div>PARÉ:</div>	
OBJEDNATEL: Město Kopřivnice, IČO: 002 98 077 Štefánikova 1163/12, 742 21 Kopřivnice	ODPOVĚDNÝ PROJEKTANT: Ing. Jiří Vician	VYPRACOVAL: Ing. Jiří Vician			
MÍSTO STAVBY: Mateřská škola č.p. 199, Lubina parc.č. st. 29, k.ú. Větkovice u Lubiny					
ZAKÁZKA: Energetická opatření - MŠ Lubina					
OBJEKT: -					
ČÁST: SITUAČNÍ VÝKRESY				ČÁST: C	
VÝKRES: SITUAČNÍ VÝKRES ŠIRŠÍCH VZTAHŮ				ČÍSLO: 1	